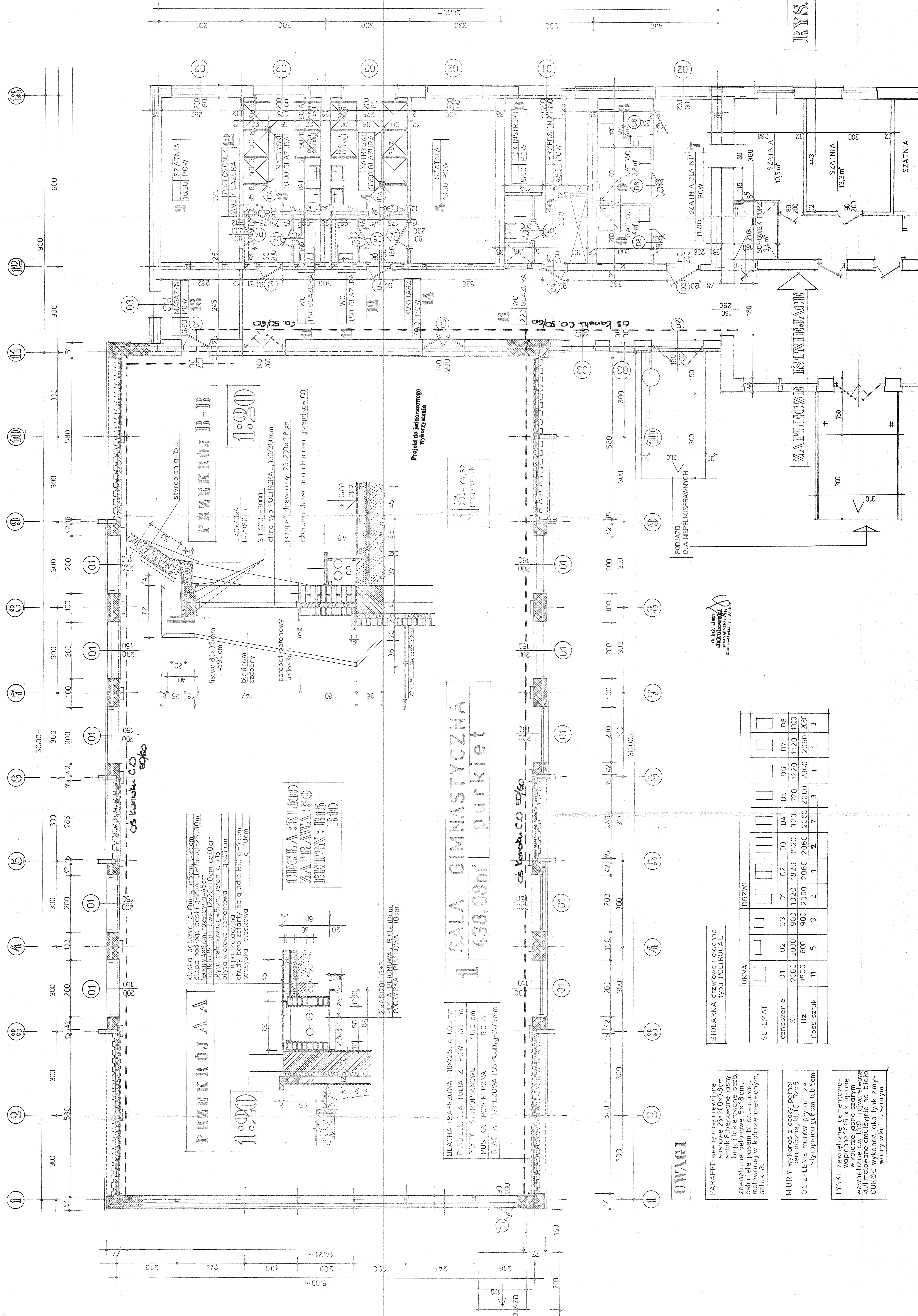


Hala szkolna 15 x 30m



UNIVERSITY

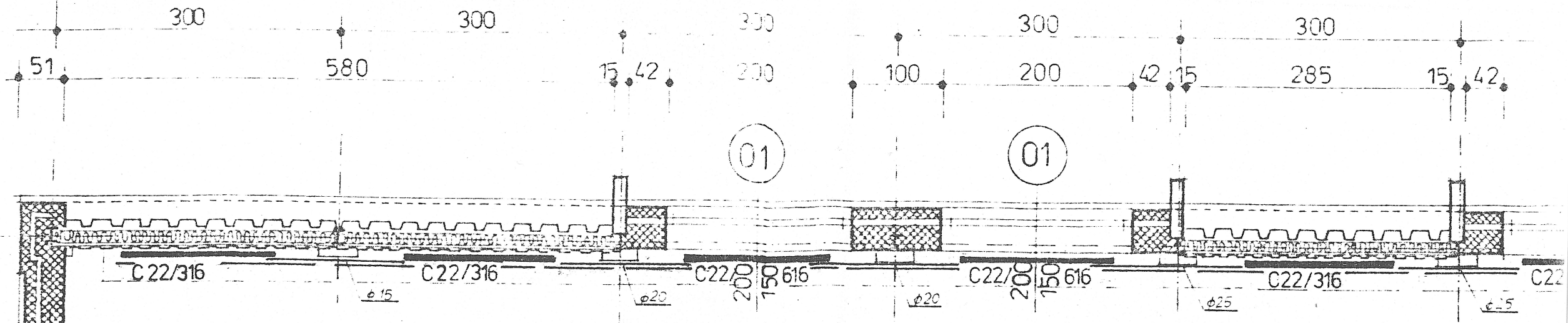
PARAPET: wewnętrzne drewniane sosnowe 26x200x3,8cm sztuk 8, bejcowane jasny brąz i lakierowane bezb. zewnętrzne betonowe 5x18cm, osłonięte pasem bl. oc. stalowej, malowane w kolorze czerwonym, sztuk 8.

MURY wykonac z cegły pełnej ceramicznej kl.10 Rz=5
OCIEPLENIE murów płytami ze styropianu gr.6cm lub 5cm

TYNKI zewnętrzne cementowo-wapienne 1:1,5 nakrapiane w kolorze jasno szarym
wewnętrzne c.w. 1:1,9 trójwarstwowe
kl. II malowane emulsyjnie na biało
COKŁY wykonać jako tynk zwy-
wały w kol. c. szarym



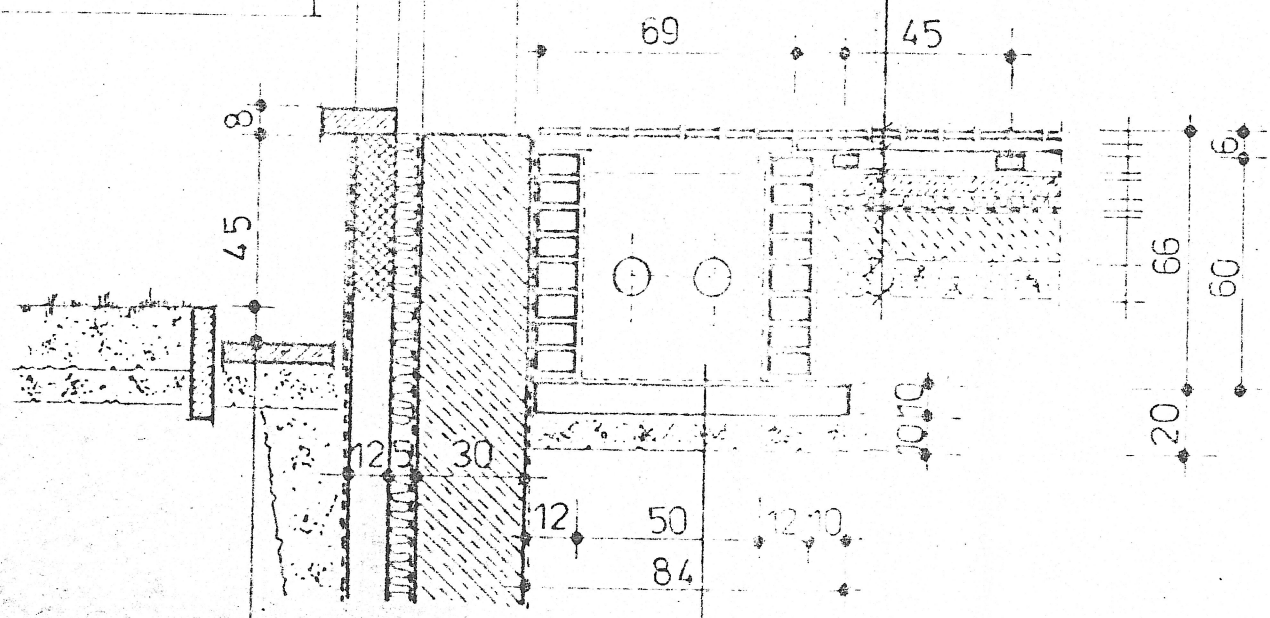
Posadowienie na palach iniekcyjnych hali sportowej z budynkiem zaplecza w m. Lełkowie.		
Plan palowania		Skala 1:50
Projektował:	mgr inż. P. Milancej	Rys. nr 3
Kreślił:	mgr inż. P. Milancej	



PRZEKRÓJ A-A

1:20

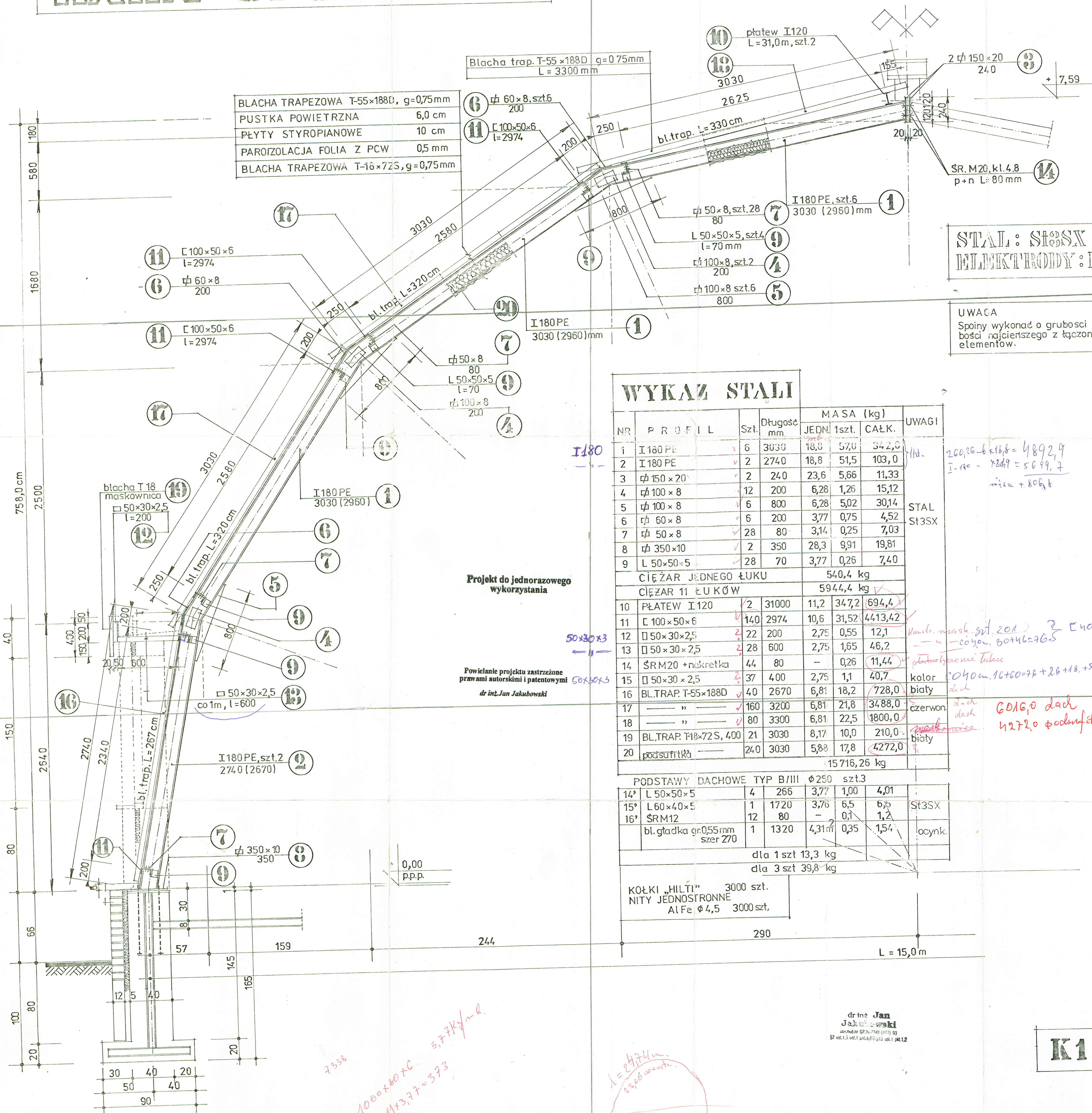
- klepka debowa g=13mm, b=5cm, l=25cm
- słupa podłoga deski g=25mm, b=15cm, l=25-30m
- legary 4x8cm, rozstaw a=45cm
- podkładki gumowe 12x20x1.0cm co 40cm
- płyta betonowa, g=5cm, beton kl B15
- płyta wiórowo cementowa g=2,5 cm
- 1x papa izolacyjna
- chudy beto zafarty na gładko B10 g=15cm
- podsyпка piaskowa g=10cm



CEGLA: KL1000
 ZAPRAWA: 50
 BETON: B15
 B10

2x ARIZOL R+P
 PŁYTA BETONOWA, B10, 10cm
 PODSYPKA PIASKOWA 10cm

၇ : ၃၀၀



WYKAZ STALI				M.A.S.A (kg)			UWAGI
NR	P R O F I L	Szt.	Długość mm.	JEDN.	1szt.	CAŁK.	
1	I 180 PE	✓ 6	3030	18,8	57,0	342,6	112.
2	I 180 PE	✓ 2	2740	18,8	51,5	103,0	
3	☐ 150 × 20	✓ 2	240	23,6	5,66	11,33	
4	☐ 100 × 8	✓ 12	200	6,28	1,26	15,12	
5	☐ 100 × 8	✓ 6	800	6,28	5,02	30,14	
6	☐ 60 × 8	✓ 6	200	3,77	0,75	4,52	
7	☐ 50 × 8	✓ 28	80	3,14	0,25	7,03	
8	☐ 350 × 10	✓ 2	350	28,3	9,91	19,81	
9	L 50 × 50 × 5	✓ 28	70	3,77	0,26	7,40	
CIĘŻAR JEDNEGO ŁUKU				540,4 kg			STAL St3XS kolor biały czerno biały
CIĘŻAR 11 ŁUKÓW				5944,4 kg			
10	PLATEW I 120	✓ 2	31000	11,2	347,2	694,4	
11	C 100 × 50 × 6	✓ 140	2974	10,6	31,52	4413,42	
12	☐ 50 × 30 × 2,5	✓ 22	200	2,75	0,55	12,1	
13	☐ 50 × 30 × 2,5	✓ 28	600	2,75	1,65	46,2	
14	SRM20 + nakretka	44	80	—	0,26	11,44	
15	☐ 50 × 30 × 2,5	✓ 37	400	2,75	1,1	40,7	
16	BL.TRAP. T-55 × 188D	✓ 40	2670	6,81	18,2	728,0	
17	— " —	✓ 160	3200	6,81	21,8	3488,0	
18	— " —	✓ 80	3300	6,81	22,5	1800,0	
19	BL.TRAP. T18 × 72 S, 400	21	3030	8,17	10,0	210,0	
20	podsufrakta	240	3030	5,88	17,8	4272,0	
				15 716,26 kg			

PODSTAWY DACHOWE TYP B/III			Ø250	szt.3		
14*	L 50×50×5	4	266	3,77	1,00	4,01
15*	L 60×40×5	1	1720	3,76	6,5	6,5
16*	SRM12	12	80	-	0,1	1,2
	bl. gładka gr.0,55mm szer 270	1	1320	4,31m	0,35	1,54
			dla 1 szt. 13,3 ka			

KOŁKI „HILTI” 3000 szt.
NITY JEDNOSTRONNE
AlFe ϕ 4,5 3000 szt.

290

$$L = 15,0 \text{ m}$$

drinż Jan
Jankowski
ust.rod.m GP.IV.7342(177) 93
\$2 ust.1.5 ust.1 pkt.47/93 ust.1 pkt.1

K1